

Plug Screws

PG thread

Verschlusschrauben

PG Gewinde

# 514

## PMA Accessories

<b>material</b>	• polyamide 6 glass fibre reinforced
<b>characteristics</b>	• suitable for closing off unused threaded holes • free from halogens and cadmium
<b>specifications</b>	thread according to DIN 40430
<b>temperature range</b>	-30°C ... +100°C
<b>ingress protection</b>	IP54
<b>colour</b>	light-grey, RAL 7035

## PMA-Zubehör

<b>Material</b>	• Polyamid 6 glasfaserverstärkt
<b>Eigenschaften</b>	• geeignet zum sicheren Verschiessen von nicht benötigten Gewindebohrungen • halogen- und cadmiumfrei
<b>Spezifikationen</b>	Gewinde in Anlehnung an DIN 40430
<b>Temperaturbereich</b>	-30°C ... +100°C
<b>Dichtheit</b>	IP54
<b>Farbe</b>	hellgrau, RAL 7035

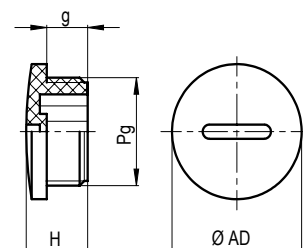
order no.	thread size	dimensions in mm (nom.)			weight	packing unit
	PG	Ø AD	g	H	kg/100 pcs	PU/pcs
Bestell-Nr.	Gewindegrösse	Dimensionen in mm (nom.)			Gewicht	Verp.-Einheit
	PG	Ø AD	g	H	kg/100 Stk.	VE/Stk.
514-07	07	15.0	6.0	10.0	0.1	100
514-09	09	19.0	6.0	10.0	0.2	100
514-11	11	22.0	6.0	10.0	0.2	100
514-13	13.5	25.0	6.0	10.0	0.3	100
514-16	16	27.0	6.0	10.0	0.3	100
514-21	21	33.0	8.0	12.5	0.4	100
514-29	29	44.5	8.0	13.0	0.7	100
514-36	36	55.5	10.0	15.0	1.2	50
514-48	48	69.5	12.0	17.0	1.5	50

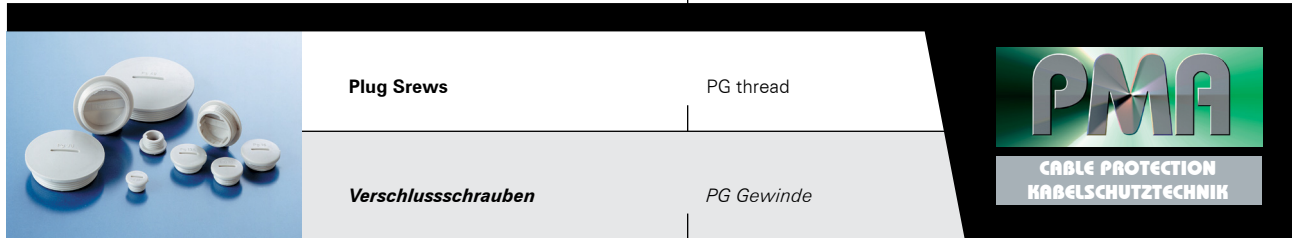
Our customer service dept. or your local distribution partner will be pleased to help you concerning product availability and lead time  
 Unser Kundendienst oder Ihre lokale PMA-Vertretung gibt Ihnen über die Artikelverfügbarkeit und Lieferzeit gerne Auskunft

<b>Code reference</b>	<b>Nr.-Schlüssel</b>
514 = plug screw	Verschlusschraube
16 = thread size	Gewindegrösse
514 - 16	

Dimensions

Dimensionen





# 514

## PMA Accessories

## PMA-Zubehör

properties	unit	value	test method
<i>Eigenschaften</i>	<i>Einheit</i>	<i>Wert</i>	<i>Prüfmethode</i>
on request			
<i>auf Anfrage</i>			

The specifications and instructions for our customers in this document reflect the product engineering level at the time of manufacturing. Please consider the valid data sheet release at a time. For questions please contact the PMA customer service. PMA AG accepts no liability for damages resulting from unprofessional installation or application or misuse for a purpose. This disclaimer also includes damages to third parties. It is the customer's responsibility to check the delivered products and immediately notify PMA AG of detected faults. It is also the customer's responsibility to test the delivered product on its applicability for the intended purpose. PMA AG will accept no liability or responsibility for their products if a product or a PMA system is combined or used together with third-party products, i.e. products from other companies than PMA AG. Jurisdiction in all legal disputes concerning product liability have the courts of the canton of Zurich/Switzerland. Swiss law applies. For more information and the newest data sheet releases go to: [www.pma.ch](http://www.pma.ch)

Die in diesem Dokument für unsere Kunden enthaltenen Angaben und Instruktionen entsprechen dem neuesten Stand unserer Technik zum Zeitpunkt der Herstellung des Produktes. Es ist der jeweils gültige Datenblattstand zu berücksichtigen. Bei Fragen wenden Sie sich bitte an den PMA-Kundendienst. Die PMA AG lehnt jede Haftung bei unsachgemässer Montage oder Verwendung sowie Zweckentfremdung des Produktes ab. Dieser Haftungsausschluss umfasst auch allfällige Drittschäden. Es obliegt dem Kunden, die gelieferte Ware zu prüfen und allfällig festgestellte Mängel sofort der PMA AG anzuzeigen. Es obliegt ferner dem Kunden, die Ware auf ihre Eignung zwecks einer spezifischen Anwendung zu überprüfen. Die PMA AG lehnt jegliche Haftung für ihre Produkte ab, wenn ein einzelnes Produkt oder ein PMA-System mit Fremdprodukten, d.h. Produkten anderer Unternehmungen kombiniert bzw. verwendet wird. Gerichtsstand für Streitigkeiten bezüglich Produkthaftung sind die Gerichte des Kantons Zürich/Schweiz. Es kommt Schweizer Recht zur Anwendung. Ergänzende Informationen und neueste Datenblätter unter: [www.pma.ch](http://www.pma.ch)