

<b>EMC-Connector</b> straight with strain relief and long metal thread	IP69K	metric metal thread
<b>EMV-Verschraubung</b> gerade mit Zugentlastung und Metall-Langgewinde	IP69K	metrisches Metallgewinde



# KEZ



## EMCFIX Pro

<b>application</b>	<ul style="list-style-type: none"> <li>applications for EMC connections in railway vehicle construction and machine building industry</li> </ul>
<b>material</b>	<ul style="list-style-type: none"> <li>high-grade, specially formulated polyamide 6</li> <li>thread made of nickel-plated brass</li> <li>sealing insert made of TPE-V</li> </ul>
<b>characteristics</b>	<ul style="list-style-type: none"> <li>very high impact resistance</li> <li>vibration-proof connection to PMAFLEX conduits</li> <li>Pflitsch system UNI HF DICHT with UNI IRIS®-Spring</li> <li>most commonly available shielded cables can be contacted using this connector</li> <li>with the integrated strain relief cables are held optimally</li> <li>high conduit pull-out strength</li> <li>very good chemical properties</li> <li>self-extinguishing, free from halogens and cadmium</li> <li>fits both conduit profiles - fine (T) and coarse (G)</li> </ul>
<b>ingress protection</b>	IP69K, IP68, IP66 even when the conduit connection is continually in motion
<b>compatible with</b>	PMAFLEX Pro, PMAFLEX, PMA Smart Line
<b>colour</b>	black

## EMVFIX Pro

<b>Einsatzbereich</b>	<ul style="list-style-type: none"> <li>Anwendungen mit EMV-Anschluss im Schienenfahrzeug- und Maschinenbau</li> </ul>
<b>Material</b>	<ul style="list-style-type: none"> <li>hochwertiges, speziell formuliertes Polyamid 6</li> <li>Gewindestutzen aus Messing vernickelt</li> <li>Dichteinsatz aus TPE-V</li> </ul>
<b>Eigenschaften</b>	<ul style="list-style-type: none"> <li>hervorragende Schlagfestigkeit</li> <li>vibrationssichere Verbindung zu PMAFLEX-Schutzrohren</li> <li>Pflitsch System UNI HF DICHT mit UNI IRIS®-Feder</li> <li>die meisten handelsüblichen, geschirmten Kabel können abgegriffen werden</li> <li>mit der integrierten Zugentlastung werden die Kabel optimal gehalten</li> <li>hohe Wellrohr-Ausreisskräfte</li> <li>sehr gute chemische Eigenschaften</li> <li>selbstverlöschend, halogen- und cadmiumfrei</li> <li>passend zu Rohrprofilen fein (T) und grob (G)</li> </ul>
<b>Dichtheit</b>	IP69K, IP68, IP66, insbesondere auch für dynamisch bewegte Rohrverbindungen
<b>passend zu</b>	PMAFLEX Pro, PMAFLEX, PMA Smart Line
<b>Farbe</b>	schwarz

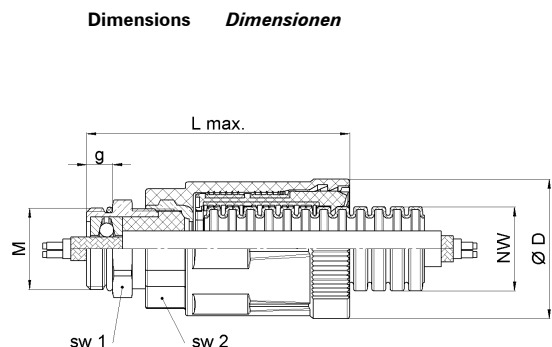
order no.	thread size	conduit size	clamping range	screen Ø	dimensions in mm (nom.)					weight	packing unit
black	metric	NW	[mm]	[mm]	g	Ø D	L max.	sw1	sw2	kg/100 pcs	PU/pcs
Bestell-Nr.	Gewindegrösse	Rohrgrösse	Klemmbereich	Schirm Ø	Dimensionen in mm (nom.)					Gewicht	Verp.-Einheit
schwarz	metrisch	NW	[mm]	[mm]	g	Ø D	L max.	sw1	sw2	kg/100 Stk.	VE/Stk.
NKEZ-M202/P3-L	M20x1.5	12	6.5 - 9.5	3.5 - 6.5	15.0	29.0	69.5	22	25	5.5	50
NKEZ-M406/P4-L	M40x1.5	36	20.0 - 25.0	18.5 - 25.5	15.0	60.5	106.0	50	55	40.5	20

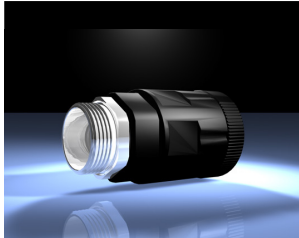
Components of the EMC fitting system type Pflitsch are not available separately  
EMV-Systemverschraubungen mit Pflitsch-System sind nur komplett erhältlich

Our customer service dept. or local distribution partner will be pleased to help you concerning product availability and lead time  
Unser Kundendienst oder die lokale PMA-Vertretung gibt Ihnen über die Artikelverfügbarkeit und Lieferzeit gerne Auskunft

Code reference	Nr.-Schlüssel
N = colour-black	Farbe schwarz
KEZ = type EMC straight with strain relief	EMV-Typ gerade mit Zugentlastung
M = thread type	Gewindeart
40 = thread size	Gewindegrösse
6 = NW conduit	NW Rohr
P = Pflitsch system UNI HF DICHT	Pflitsch-System UNI HF DICHT
4 = clamping range	Klemmbereich
L = long thread	Langgewinde

N KEZ - M 40 6 / P 4 - L





<b>EMC-Connector</b> straight with strain relief and long metal thread	IP69K	metric metal thread
<b>EMV-Verschraubung</b> gerade mit Zugentlastung und Metall-Langgewinde	IP69K	metrisches Metallgewinde



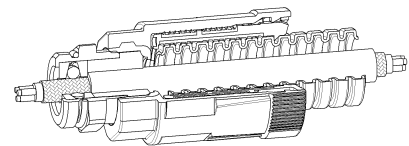
**KEZ**

EMCFIX Pro



EMVFIX Pro

properties	unit	value	test method
Eigenschaften	Einheit	Wert	Prüfmethode
<b>Mechanical properties</b>	<b>Mechanische Eigenschaften</b>		
Tensile modulus	Zug-E-Modul	N/mm <sup>2</sup>	1'200 ... 3'700
Tensile strength	Reissfestigkeit	N/mm <sup>2</sup>	45 ... 65
Notched bar impact test	Kerbschlagzähigkeit	kJ/m <sup>2</sup>	4 ... 20
<b>Thermal properties</b>	<b>Thermische Eigenschaften</b>		
Temperature range	Temperaturbereich	°C	- 40 ... +105
Short-term	Kurzzeitig	°C	+160
<b>Fire safety characteristics</b>	<b>Brandschutzeigenschaften</b>		
Free from halogens and cadmium	Halogen- und cadmiumfrei		yes ja
Flame class	Flammklasse		V0 (V2)
Glowing wire test	Glühdrahtprüfung	°C	960
Oxygen index (LOI)	Sauerstoffindex (LOI)	%	> 35
I-classification	I-Klassifizierung		I3
Smoke emission class	Rauchgasklassifizierung		F2
<b>Chemical properties</b>	<b>Chemische Eigenschaften</b>		
Please refer to <a href="http://www.pma.ch">www.pma.ch</a>	ersichtlich unter <a href="http://www.pma.ch">www.pma.ch</a>		
<b>System test</b>	<b>Systemprüfung</b>		
Ingress protection: System Z with KNH2, OR and DE At the cable	Dichtheit: System Z mit KNH2, OR und DE Über das Kabel		
		IP69K, IP68, IP66 stat. / dyn. IP68 (up to /bis 10 bar)	EN 60529 / IEC 60529 / DIN 40050 PMA DO 9.21-4100 / 4440
<b>Content of delivery</b>	<b>Lieferumfang</b>		
Compl. Connector with locking and sealing element (KNH2), sealing insert (DE-EMVxx/Px) with EMC contact (2 cones with ring-shaped spiral spring)	kompl. Verschraubung mit Einsteck-, Dicht-Einsatz (KNH2), Dichteinsatz (DE-EMVxx/Px) mit EMV-Abgriff (2 Konen mit ringförmiger Spiralfeder)		bared system cable / abisoliertes Systemkabel
<b>Mounting indication</b>	<b>Montagehinweis</b>		
Please consider the appropriate <a href="#">assembly instructions</a> on <a href="http://www.pma.ch">www.pma.ch</a>	Bitte beachten Sie die entsprechende <a href="#">Montageanleitung</a> unter <a href="http://www.pma.ch">www.pma.ch</a>		



Pflitsch System UNI HF DICHT



The specifications and instructions for our customers in this document reflect the product engineering level at the time of manufacturing. Please consider the valid data sheet release at a time. For questions please contact the PMA customer service. PMA AG accepts no liability for damages resulting from unprofessional installation or application or misuse for a purpose. This disclaimer also includes damages to third parties. It is the customer's responsibility to check the delivered products and immediately notify PMA AG of detected faults. It is also the customer's responsibility to test the delivered product on its applicability for the intended purpose. PMA AG will accept no liability or responsibility for their products if a product or a PMA system is combined or used together with third-party products, i.e. products from other companies than PMA AG. Jurisdiction in all legal disputes concerning product liability have the courts of the canton of Zurich/Switzerland. Swiss law applies. For more information and the newest data sheet releases go to: [www.pma.ch](http://www.pma.ch)

Die in diesem Dokument für unsere Kunden enthaltenen Angaben und Instruktionen entsprechen dem neuesten Stand unserer Technik zum Zeitpunkt der Herstellung des Produktes. Es ist der jeweils gültige Datenblattstand zu berücksichtigen. Bei Fragen wenden Sie sich bitte an den PMA-Kundendienst. Die PMA AG lehnt jede Haftung bei unsachgemässer Montage oder Verwendung sowie Zweckentfremdung des Produktes ab. Dieser Haftungsausschluss umfasst auch allfällige Drittschäden. Es obliegt dem Kunden, die gelieferte Ware zu prüfen und allfällig festgestellte Mängel sofort der PMA AG anzuzeigen. Es obliegt ferner dem Kunden, die Ware auf ihre Eignung zwecks einer spezifischen Anwendung zu überprüfen. Die PMA AG lehnt jegliche Haftung für ihre Produkte ab, wenn ein einzelnes Produkt oder ein PMA-System mit Fremdprodukten, d.h. Produkten anderer Unternehmungen kombiniert bzw. verwendet wird. Gerichtsstand für Streitigkeiten bezüglich Produkthaftung sind die Gerichte des Kantons Zurich/Schweiz. Es kommt Schweizer Recht zur Anwendung. Ergänzende Informationen und neueste Datenblätter unter: [www.pma.ch](http://www.pma.ch)