



EMC-Connector, metal
straight, for overbraided
conduits, IP66, metric thread



EMV-Verschraubung, Metall
gerade, für überflochtene
Wellrohre, IP66, metrisches Gewinde

VEMD

EMCFIX

- application**
 - for EMC sensitive applications specially used in railway vehicle construction
- material**
 - EMC adapter made from nickel-plated aluminium or brass
- characteristics**
 - interference factors such as electrical signals and magnetic fields are transferred to the casing box
 - simple connection and fixation of the overbraided connector gripping into conduit
 - quick and easy assembly
 - complete preassemble possibilities in cable harness system
 - no loss of inner cross section
 - good conduit pull-out strengths (specially for jubilee clip)
 - fixation with jubilee clip or metal cable tie BAND-IT
 - RoHS and REACH compliant

ingress protection IP66 stat. / IP54 dyn. (IP68 on request)
compatible with PMA conduit overbraided

EMVFIX

- Einsatzbereich**
 - für EMV-empfindliche Anwendungen vorwiegend im Schienenfahrzeugbau
- Material**
 - EMV-Adapter aus Aluminium oder Messing vernickelt
- Eigenschaften**
 - Störeinflüsse wie elektrische Impulse und magnetische Felder werden auf das Gehäuse abgeleitet
 - sauberer Abgriff und Fixierung des Aussen-Geflechtes
 - Sicherungsrinne zur Rohrfixierung
 - einfache und schnelle Montage
 - komplette Kabelbaumvormontage problemlos möglich
 - keine Innenquerschnittverluste
 - gute Wellrohr-Ausreisskräfte (speziell beim Einsatz einer Schlauchbride)
 - Geflechtbefestigung mit Schlauchbride oder Metallkabelbinder BAND-IT
 - RoHS- und REACH-konform

Dichtheit IP66 stat. / IP54 dyn. (IP68 auf Anfrage)
passend zu PMA Wellrohr mit Aussengeflecht

order no.	thread size	material	conduit size	recommended metal braid	dimensions in mm (nom.)	weight	packing unit	
*with BAND-IT with jubilee clip	metr.		NW	F.CK	∅ A g L sw	kg/100 pcs	PU/pcs	
Bestell-Nr.	Gewindegrösse	Werkstoff	Rohrgrösse	empfohlenes Metall-Geflecht	Dimensionen in mm (nom.)	Gewicht	Verp.-Einheit	
*mit BAND-IT mit Schlauchbride	metr.		NW	F.CK	∅ A g L sw	kg/100 Stk.	VE/Stk.	
MVEMD-M406	MVEMD-M406/01	M40x1.5	AL	36	35	55.0 13.0 59.0 50.0	10.1	1
MVEMD-M508	MVEMD-M508/01	M50x1.5	AL	48	50	65.0 14.0 62.0 60.0	12.5	1
-	MVEMD-M6356/01	M63x1.5	MS	56	-	80.0 14.0 72.0 75.0	45.0	1

other materials on request / andere Werkstoffe auf Anfrage

***metal cable tie BAND-IT stainless steel / Metallkabelbinder BAND-IT rostfreier Stahl**

LT304-6.35	6.35 x 254 mm	0.5	100
------------	---------------	-----	-----

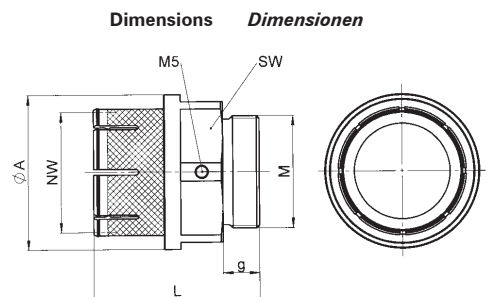
installation tool / Montagewerkzeug

PMA-TIE-TOOL	BAND-IT hand tool, type A920	1
--------------	------------------------------	---

Our customer service dept. or local distribution partner will be pleased to help you concerning product availability and lead time
Unser Kundendienst oder die lokale PMA-Vertretung gibt Ihnen über die Artikelverfügbarkeit und Lieferzeit gerne Auskunft

	Code reference	Nr.-Schlüssel
↓	M = metal	Metall
↓	VEM = type EMC straight	EMV-Typ gerade
↓	D = IP66	IP66
↓	M = thread type	Gewindeart
↓	63 = thread size	Gewindegrösse
↓	56 = NW conduit	NW Rohr
↓	01 = with jubilee clip	mit Schlauchbride

M | VEM | D | M | 63 | 56 | 01





EMC-Connector, metal
straight, for overbraided
conduits, IP66, metric thread

PMA

EMV-Verschraubung, Metall
gerade, für überflochtene
Wellrohre, IP66, metrisches Gewinde

VEMD

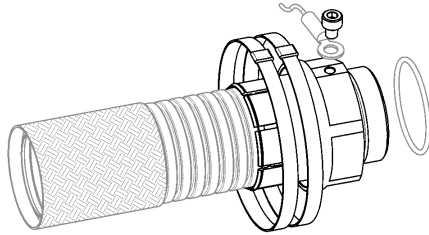
EMCFIX

MVEMD-Mxxxx

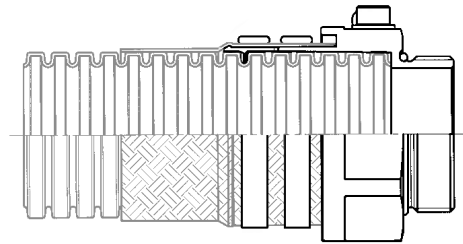
adapter with metal cable tie

MVEMD-Mxxxx

Adapter mit Metallkabelbinder



EMVFIX



Content of delivery

EMC adapter with cylinder screw
(inside hexagonal), 2 metal cable
tie LT304-6.35-(L)

Lieferumfang

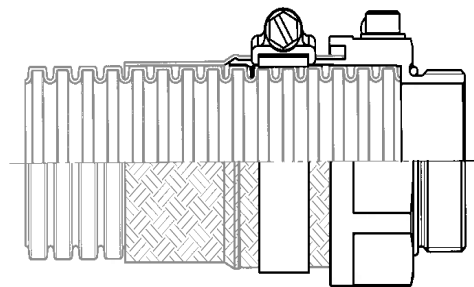
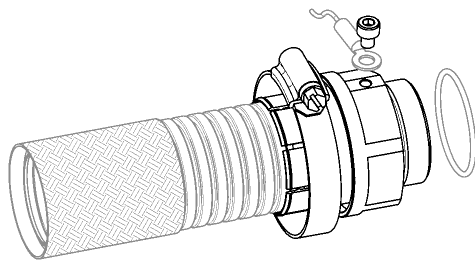
EMV-Adapter mit Zylinderschraube
(innen-Sechskant), 2 Metallkabelbinder
LT304-6.35-(L)

MVEMD-Mxxxx/01

adapter with jubilee clip

MVEMD-Mxxxx/01

Adapter mit Schlauchbride



Content of delivery

EMC adapter with cylinder screw
(inside hexagonal) and spring ring,
1 jubilee clip

Lieferumfang

EMV-Adapter mit Zylinderschraube
(innen-Sechskant) und Federring,
1 Schlauchbride

The specifications and instructions for our customers in this document reflect the product engineering level at the time of manufacturing. Please consider the valid data sheet release at a time. For questions please contact the PMA customer service. PMA AG accepts no liability for damages resulting from unprofessional installation or application or misuse for a purpose. This disclaimer also includes damages to third parties. It is the customer's responsibility to check the delivered products and immediately notify PMA AG of detected faults. It is also the customer's responsibility to test the delivered product on its applicability for the intended purpose. PMA AG will accept no liability or responsibility for their products if a product or a PMA system is combined or used together with third-party products, i.e. products from other companies than PMA AG. Jurisdiction in all legal disputes concerning product liability have the courts of the canton of Zurich/Switzerland. Swiss law applies. For more information and the newest data sheet releases go to: www.pma.ch

Die in diesem Dokument für unsere Kunden enthaltenen Angaben und Instruktionen entsprechen dem neuesten Stand unserer Technik zum Zeitpunkt der Herstellung des Produktes. Es ist der jeweils gültige Datenblattstand zu berücksichtigen. Bei Fragen wenden Sie sich bitte an den PMA-Kundendienst. Die PMA AG lehnt jede Haftung bei unsachgemässer Montage oder Verwendung sowie Zweckentfremdung des Produktes ab. Dieser Haftungsausschluss umfasst auch allfällige Drittschäden. Es obliegt dem Kunden, die gelieferte Ware zu prüfen und allfällig festgestellte Mängel sofort der PMA AG anzuzeigen. Es obliegt ferner dem Kunden, die Ware auf ihre Eignung zwecks einer spezifischen Anwendung zu überprüfen. Die PMA AG lehnt jegliche Haftung für ihre Produkte ab, wenn ein einzelnes Produkt oder ein PMA-System mit Fremdprodukten, d.h. Produkten anderer Unternehmungen kombiniert bzw. verwendet wird. Gerichtsstand für Streitigkeiten bezüglich Produkthaftung sind die Gerichte des Kantons Zürich/Schweiz. Es kommt Schweizer Recht zur Anwendung. Ergänzende Informationen und neueste Datenblätter unter: www.pma.ch