

**Strain Relief Half-Shell Inserts**

axial fixation of conduits for dynamic systems

**Rippen-Halbschalen-Einsätze**

axiale Fixierung von Wellrohren für dynamische Systeme

**PMA****GN**

## PMA Accessories

<b>application</b>	<ul style="list-style-type: none"> <li>fixation of PMA conduits in conjunction with system supports, particularly in traction and machine applications</li> </ul>
<b>material</b>	<ul style="list-style-type: none"> <li>high-grade, specially formulated polyamide 6</li> </ul>
<b>characteristics</b>	<ul style="list-style-type: none"> <li>easy installation</li> <li>provide axial strain relief for conduits but allowing rotation</li> <li>especially suitable for dynamic applications</li> <li>flexible combination with system blocks</li> <li>variety of fixation possibilities</li> <li>self-extinguishing</li> <li>free from halogens and cadmium</li> <li>excellent impact strength</li> </ul>
<b>compatible with</b>	PMAFLEX, PMAFLEX Pro, PMA Smart Line
<b>colour</b>	black

## PMA-Zubehör

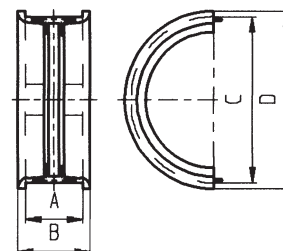
<b>Einsatzbereich</b>	<ul style="list-style-type: none"> <li>zur Befestigung der PMA-Schutzrohre in Verbindung mit Systemblöcken vor allem im Schienenfahrzeug- und Maschinenbau</li> </ul>
<b>Material</b>	<ul style="list-style-type: none"> <li>hochwertiges, speziell formuliertes Polyamid 6</li> </ul>
<b>Eigenschaften</b>	<ul style="list-style-type: none"> <li>einfache Montierbarkeit</li> <li>ermöglicht eine axiale Zugentlastung der Wellrohre und erlaubt radiale Drehbewegungen</li> <li>speziell geeignet für dynamische Anwendungen</li> <li>flexible Kombinationsmöglichkeiten mit Systemblöcken</li> <li>verschiedene Befestigungsmöglichkeiten</li> <li>selbstverlöschend</li> <li>halogen- und cadmiumfrei</li> <li>hervorragende Schlagfestigkeit</li> </ul>
<b>passend zu</b>	PMAFLEX, PMAFLEX Pro, PMA Smart Line
<b>Farbe</b>	schwarz

order no. black	conduit size	profile	dimensions in mm (nom.)				weight	packing unit
	NW		A	B	C	D	kg/100 pcs	PU/pcs
Bestell-Nr. schwarz	Rohrgrösse	Profil	A	B	C	D	Gewicht	Verp.-Einheit
	NW						kg/100 Stk.	VE/Stk.
BGN-S12T	12	T	26.0	34.0	22.0	26.5	0.7	50
BGN-S17T	17	T	26.0	34.0	27.5	32.0	0.9	50
BGN-S23T	23	T	26.0	34.0	34.5	39.5	1.3	30
BGN-S29T	29	T	26.0	34.0	41.0	47.0	1.5	30
BGN-S36T	36	T	26.0	36.5	49.0	55.0	1.9	20
BGN-S48T	48	T	26.0	34.0	60.5	66.5	2.3	20
BGN-S17G	17	G	26.0	34.0	27.5	32.0	0.9	50
BGN-S23G	23	G	26.0	34.0	34.5	39.5	1.3	30
BGN-S29G	29	G	26.0	34.0	41.0	47.0	1.5	30
BGN-S36G	36	G	26.0	34.0	49.0	55.0	1.9	20
BGN-S48G	48	G	26.0	34.0	60.5	66.5	2.3	20
BGN-S70G	70	G	30.0	38.0	87.5	93.5	4.1	10

Our customer service dept. or your local distribution partner will be pleased to help you concerning product availability and lead time  
 Unser Kundendienst oder Ihre lokale PMA-Vertretung gibt Ihnen über die Artikelverfügbarkeit und Lieferzeit gerne Auskunft

Code reference	Nr.-Schlüssel
B = colour-black	Farbe schwarz
GN = half-shell	Halbschale
S = standard	Standard
12 = NW conduit	Rohr-NW
T = fine profile	Feinprofil
G = coarse profile	Grobprofil

## Dimensions Dimensionen



**Strain Relief Half-Shell Inserts**

axial fixation of conduits for dynamic systems

**Rippen-Halbschalen-Einsätze**

axiale Fixierung von Wellrohren für dynamische Systeme

**GN**

## PMA Accessories

## PMA-Zubehör

properties		unit	value	test method
<i>Eigenschaften</i>		<i>Einheit</i>	<i>Wert</i>	<i>Prüfmethode</i>
<b>Mechanical properties</b>	<b><i>Mechanische Eigenschaften</i></b>			
Tensile modulus	<i>Zug-E-Modul</i>	N/mm <sup>2</sup>	1'200 ... 3'700	ISO 527
Tensile strength	<i>Reissfestigkeit</i>	N/mm <sup>2</sup>	45 ... 65	ISO 527
Notched bar impact test	<i>Kerbschlagzähigkeit</i>	kJ/m <sup>2</sup>	4 ... 20	ISO 180/1C
<b>Thermal properties</b>	<b><i>Thermische Eigenschaften</i></b>			
Temperature range	<i>Temperaturbereich</i>	°C	-40 ... +105	PMA DO 9.21-4510
Short-term	<i>Kurzzeitig</i>	°C	+160	
<b>Chemical properties</b>	<b><i>Chemische Eigenschaften</i></b>			
Please refer to <a href="http://www.pma.ch">www.pma.ch</a>	<i>ersichtlich unter <a href="http://www.pma.ch">www.pma.ch</a></i>			
<b>Environmental properties</b>	<b><i>Umwelteigenschaften</i></b>			
RoHS and REACH compliant	<i>RoHS- und REACH-konform</i>		yes / ja	EU Directive 2002/95/EC
<b>Weathering resistance</b>	<b><i>Witterungsbeständigkeit</i></b>			
Weathering (UV/humidity) for black colour	<i>Bewitterung (UV/Feuchte) für schwarze Farbe</i>		very good / sehr gut	
<b>Content of delivery</b>	<b><i>Lieferumfang</i></b>			
1 pair half-shells	<i>1 Paar Halbschalen</i>			

The specifications and instructions for our customers in this document reflect the product engineering level at the time of manufacturing. Please consider the valid data sheet release at a time. For questions please contact the PMA customer service, ABB Switzerland Ltd, PMA Cable Protection accepts no liability for damages resulting from unprofessional installation or application or misuse for a purpose. This disclaimer also includes damages to third parties. It is the customer's responsibility to check the delivered products and immediately notify ABB Switzerland Ltd, PMA Cable Protection of detected faults. It is also the customer's responsibility to test the delivered product on its applicability for the intended purpose. ABB Switzerland Ltd, PMA Cable Protection will accept no liability or responsibility for their products if a product or a PMA system is combined or used together with third-party products, i.e. products from other companies than ABB Switzerland Ltd, PMA Cable Protection. Jurisdiction in all legal disputes concerning product liability have the courts of the canton of Zurich/Switzerland. Swiss law applies.  
For more information and the newest data sheet releases go to: [www.pma.ch](http://www.pma.ch)

Die in diesem Dokument für unsere Kunden enthaltenen Angaben und Instruktionen entsprechen dem neuesten Stand unserer Technik zum Zeitpunkt der Herstellung des Produktes. Es ist der jeweils gültige Datenblattstand zu berücksichtigen. Bei Fragen wenden Sie sich bitte an den PMA-Kundendienst. Die ABB Schweiz AG, PMA Kabelschutz lehnt jede Haftung bei unsachgemässer Montage oder Verwendung sowie Zweckentfremdung des Produktes ab. Dieser Haftungsausschluss umfasst auch allfällige Drittschäden. Es obliegt dem Kunden, die gelieferte Ware zu prüfen und allfällig festgestellte Mängel sofort der ABB Schweiz AG, PMA Kabelschutz anzuzeigen. Es obliegt ferner dem Kunden, die Ware auf ihre Eignung zwecks einer spezifischen Anwendung zu überprüfen. Die ABB Schweiz AG, PMA Kabelschutz lehnt jegliche Haftung für ihre Produkte ab, wenn ein einzelnes Produkt oder ein PMA-System mit Fremdprodukten, d.h. Produkten anderer Unternehmungen kombiniert bzw. verwendet wird. Gerichtsstand für Streitigkeiten bezüglich Produkthaftung sind die Gerichte des Kantons Zürich/Schweiz. Es kommt Schweizer Recht zur Anwendung.  
Ergänzende Informationen und neueste Datenblätter unter: [www.pma.ch](http://www.pma.ch)