**Connector**

90° elbow

IP66

metric thread

Anschlussarmatur

90° Winkel

IP66

metrisches Gewinde



LWD

PMA Smart Line

application	<ul style="list-style-type: none"> in machine building, installation and construction industries
material	<ul style="list-style-type: none"> especially formulated polyamide 6
characteristics	<ul style="list-style-type: none"> economical easy „push-in“ installation re-opening with screwdriver (for security reasons hand opening not possible) space saving due to compact design free from halogens and cadmium fits both conduit profiles - fine (T) and coarse (G)
ingress protection	IP66
compatible with	PMA Smart Line, PMAFLEX, PMAFLEX Pro
colours	black, grey

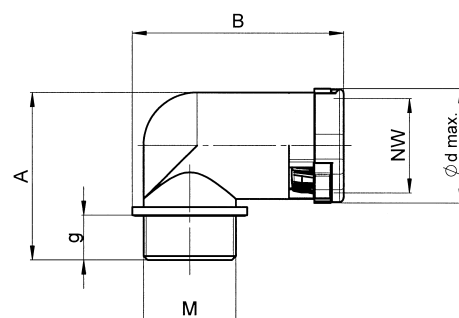
Einsatzbereich	<ul style="list-style-type: none"> im Maschinen- und Apparatebau sowie in der Installationstechnik
Material	<ul style="list-style-type: none"> speziell formuliertes Polyamid 6
Eigenschaften	<ul style="list-style-type: none"> kostengünstig einfachste Einstoss-Montage Wiederöffnung mit Schraubenzieher (aus Sicherheitsgründen keine Handöffnung möglich) platzsparend durch kompakte Bauweise halogen- und cadmiumfrei passend zu Rohrprofilen fein (T) und grob (G)
Dichtheit	IP66
passend zu	PMA Smart Line, PMAFLEX, PMAFLEX Pro
Farben	schwarz, grau

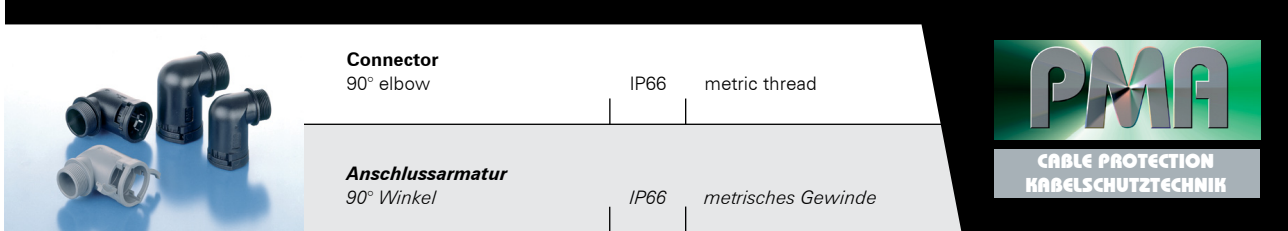
order no.	thread size	conduit size	dimensions in mm (nom.)				weight	packing unit	
black	grey	metric	NW	g	Ø D max.	A	B	kg/100 pcs	PU/pcs
Bestell-Nr.	Gewindegrösse	Rohrgrösse	Dimensionen in mm (nom.)				Gewicht	Verp.-Einheit	
schwarz	grau	metrisch	NW	g	Ø D max.	A	B	kg/100 Stk.	VE/Stk.
ALWD-M120	SLWD-M120	M12x1.5	10	11.0	21.5	33.0	36.5	0.6	100
ALWD-M160	SLWD-M160	M16x1.5	10	11.0	21.5	33.0	38.5	0.6	100
ALWD-M162	SLWD-M162	M16x1.5	12	11.0	25.0	37.5	43.0	0.9	100
ALWD-M202	SLWD-M202	M20x1.5	12	11.0	25.0	37.5	45.0	1.0	100
ALWD-M207	SLWD-M207	M20x1.5	17	11.0	31.0	42.0	50.5	1.4	100
ALWD-M257	SLWD-M257	M25x1.5	17	12.0	31.0	43.0	53.0	1.5	100
ALWD-M253	SLWD-M253	M25x1.5	23	12.0	39.0	52.5	59.0	2.4	50
ALWD-M323	SLWD-M323	M32x1.5	23	15.0	39.0	56.0	62.5	2.5	50
ALWD-M329	SLWD-M329	M32x1.5	29	15.0	46.0	62.5	69.0	3.6	30
ALWD-M409	SLWD-M409	M40x1.5	29	19.0	46.0	66.5	72.0	3.5	30
ALWD-M406	SLWD-M406	M40x1.5	36	19.0	56.0	76.0	83.0	6.8	20
ALWD-M506	SLWD-M506	M50x1.5	36	19.0	56.0	76.0	87.0	6.4	20
ALWD-M508	SLWD-M508	M50x1.5	48	19.0	68.0	89.0	92.5	10.3	10
ALWD-M638	SLWD-M638	M63x1.5	48	19.0	68.0	89.0	99.0	9.5	10

Our customer service dept. or your local distribution partner will be pleased to help you concerning product availability and lead time
 Unser Kundendienst oder Ihre lokale PMA-Vertretung gibt Ihnen über die Artikelverfügbarkeit und Lieferzeit gerne Auskunft

Code reference	Nr.-Schlüssel
A = black colour	Farbe schwarz
S = grey colour	Farbe grau
LW = type 90°	Typ 90°
D = IP66	IP66
M = thread type	Gewindeart
16 = thread size	Gewindegrösse
0 = NW conduit	NW Rohr

A LW D - M 16 0

Dimensions Dimensionen



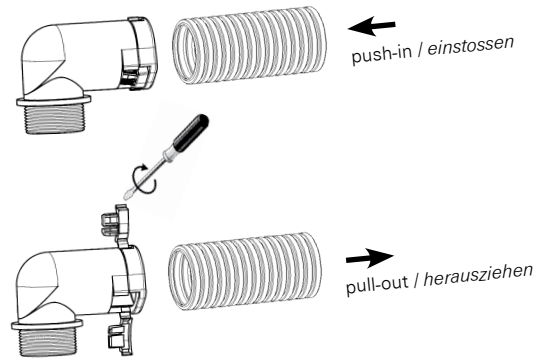
Connector
90° elbow IP66 metric thread

Anschlussarmatur
90° Winkel IP66 metrisches Gewinde

LWD

PMA Smart Line

properties		unit	value	test method
	<i>Eigenschaften</i>	<i>Einheit</i>	<i>Wert</i>	<i>Prüfmethode</i>
Mechanical properties	<i>Mechanische Eigenschaften</i>			
Tensile modulus	<i>Zug-E-Modul</i>	N/mm ²	1'200 ... 3'700	ISO 527
Tensile strength	<i>Reissfestigkeit</i>	N/mm ²	45 ... 65	ISO 527
Notched bar impact test	<i>Kerbschlagzähigkeit</i>	kJ/m ²	4 ... 20	ISO 180/1C
Thermal properties	<i>Thermische Eigenschaften</i>			
Temperature range	<i>Temperaturbereich</i>	°C	- 45 ... + 105	PMA DO 9.21-4510
Short-term	<i>Kurzzeitig</i>	°C	+ 150	
Fire safety characteristics	<i>Brandschutzeigenschaften</i>			
Application approvals	<i>Anwendungszulassungen</i>			
System test	<i>Systemprüfung</i>			
Please refer to Info-No. 10	<i>siehe Info-Nr. 10</i>			
Chemical properties	<i>Chemische Eigenschaften</i>			
Please refer to catalogue	<i>ersichtlich in PMAFIX PMAFLEX-</i>			
PMAFIX PMAFLEX or www.pma.ch	<i>Katalog oder unter www.pma.ch</i>			
Environmental properties	<i>Umwelteigenschaften</i>			
RoHS and REACH compliant	<i>RoHS- und REACH-konform</i>		yes / ja	EU Directive 2002/95/EC
Weathering resistance	<i>Witterungsbeständigkeit</i>			
Weathering (UV/humidity) for black colour	<i>Bewitterung (UV/Feuchte) für schwarze Farbe</i>		excellent / <i>hervorragend</i>	
Content of delivery	<i>Lieferumfang</i>			
Connector	<i>Verschraubung</i>			
Mounting indication	<i>Montagehinweis</i>			
When mounting, push-in conduit completely and then pull back slightly to ensure the locking mechanism is fully engaged.	<i>Durch leichtes Zurückziehen nach dem Einstossen bis zum Anschlag wird sichergestellt, dass die Hakenelemente optimal im Wellental eingerastet sind.</i>			
Please consider the appropriate assembly instructions on www.pma.ch	<i>Bitte beachten Sie die entsprechende Montageanleitung unter www.pma.ch</i>			
Disassembly indication	<i>Demontagehinweis</i>			
Reopen with screwdriver and twist for easy release.	<i>Wiederöffnung mit Schraubenzieher. Einfache Entriegelung durch Drehung.</i>			



The specifications and instructions for our customers in this document reflect the product engineering level at the time of manufacturing. Please consider the valid data sheet release at a time. For questions please contact the PMA customer service. PMA AG accepts no liability for damages resulting from unprofessional installation or application or misuse for a purpose. This disclaimer also includes damages to third parties. It is the customer's responsibility to check the delivered products and immediately notify PMA AG of detected faults. It is also the customer's responsibility to test the delivered product on its applicability for the intended purpose. PMA AG will accept no liability or responsibility for their products if a product or a PMA system is combined or used together with third-party products, i.e. products from other companies than PMA AG. Jurisdiction in all legal disputes concerning product liability have the courts of the canton of Zurich/Switzerland. Swiss law applies. For more information and the newest data sheet releases go to: www.pma.ch

Die in diesem Dokument für unsere Kunden enthaltenen Angaben und Instruktionen entsprechen dem neuesten Stand unserer Technik zum Zeitpunkt der Herstellung des Produktes. Es ist der jeweils gültige Datenblattstand zu berücksichtigen. Bei Fragen wenden Sie sich bitte an den PMA-Kundendienst. Die PMA AG lehnt jede Haftung bei unsachgemässer Montage oder Verwendung sowie Zweckentfremdung des Produktes ab. Dieser Haftungsausschluss umfasst auch allfällige Drittschäden. Es obliegt dem Kunden, die gelieferte Ware zu prüfen und allfällig festgestellte Mängel sofort der PMA AG anzuzeigen. Es obliegt ferner dem Kunden, die Ware auf ihre Eignung zwecks einer spezifischen Anwendung zu überprüfen. Die PMA AG lehnt jegliche Haftung für ihre Produkte ab, wenn ein einzelnes Produkt oder ein PMA-System mit Fremdprodukten, d.h. Produkten anderer Unternehmungen kombiniert bzw. verwendet wird. Gerichtsstand für Streitigkeiten bezüglich Produkthaftung sind die Gerichte des Kantons Zürich/Schweiz. Es kommt Schweizer Recht zur Anwendung. Ergänzende Informationen und neueste Datenblätter unter: www.pma.ch