**Connector**

90° elbow, one-piece

IP66

PG thread

Verschraubung

90° Winkel, einteilig

IP66

PG Gewinde

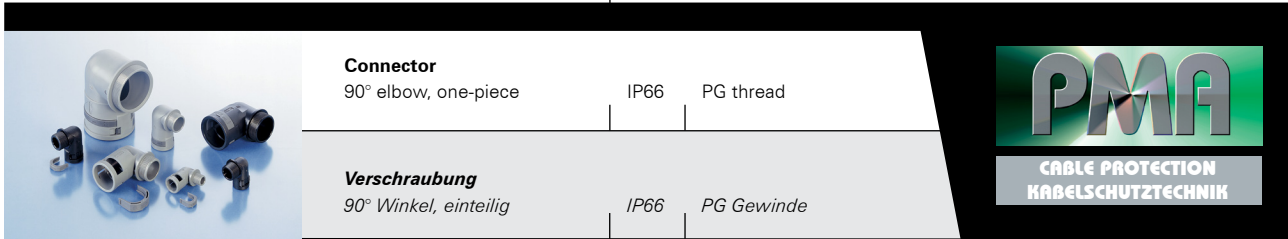
VWD**PMAFIX**

application	<ul style="list-style-type: none"> for cable protection systems in a wide range of applications
material	<ul style="list-style-type: none"> high-grade, specially formulated polyamide 6
characteristics	<ul style="list-style-type: none"> very high impact resistance vibration-proof connection to PMAFLEX conduits easy installation: simply push the conduit in high conduit pull-out strength can be easily re-opened with a screwdriver very good chemical properties free from halogens and cadmium fits both conduit profiles - fine (T) and coarse (G)
ingress protection	IP66, please refer to Info-No. 10
compatible with	PMAFLEX, PMAFLEX ^{Pro} , PMA Smart Line
colour	black, grey

Einsatzbereich	<ul style="list-style-type: none"> für Kabelschutz in einem breiten Anwendungsgebiet
Material	<ul style="list-style-type: none"> hochwertiges, speziell formuliertes Polyamid 6
Eigenschaften	<ul style="list-style-type: none"> hervorragende Schlagfestigkeit vibrationssichere Verbindung zu PMAFLEX-Schutzrohren einfachste Montage: Rohr einschieben hohe Wellrohr-Ausreisskräfte einfache Wiederöffnung mit Schraubenzieher sehr gute chemische Eigenschaften halogen- und cadmiumfrei passend zu Rohrprofilen fein (T) und grob (G)
Dichtheit	IP66, siehe Info-Nr. 10
passend zu	PMAFLEX, PMAFLEX ^{Pro} , PMA Smart Line
Farbe	schwarz, grau

order no.		thread size	conduit size	dimensions in mm (nom.)			weight	packing unit	
black	grey	PG	NW	g	Ø D max.	A	B	kg/100 pcs	PU/pcs
<i>Bestell-Nr.</i>		<i>Gewindegrosse</i>	<i>Rohrgrösse</i>	<i>Dimensionen in mm (nom.)</i>			<i>Gewicht</i>	<i>Verp.-Einheit</i>	
<i>schwarz</i>	<i>grau</i>	<i>PG</i>	<i>NW</i>	<i>g</i>	<i>Ø D max.</i>	<i>A</i>	<i>B</i>	<i>kg/100 Stk.</i>	<i>VE/Stk.</i>
BVWD-P07MGT-8	SVWD-P07MGT-8	07	07	8.0	16.5	29.0	35.0	0.5	100
BVWD-P07MGT-11	SVWD-P07MGT-11	07	07	11.0	16.5	32.0	35.0	0.5	100
BVWD-P070GT-8	SVWD-P070GT-8	07	10	8.0	20.0	31.0	39.5	0.7	50
BVWD-P070GT-11	SVWD-P070GT-11	07	10	11.0	20.0	34.0	39.5	0.7	50
BVWD-P072GT-8	SVWD-P072GT-8	07	12	8.0	23.5	35.5	44.5	0.8	50
BVWD-P072GT-11	SVWD-P072GT-11	07	12	11.0	23.5	38.5	44.5	0.8	50
BVWD-P09MGT-8	SVWD-P09MGT-8	09	07	8.0	20.0	29.0	36.5	0.5	100
BVWD-P09MGT-11	SVWD-P09MGT-11	09	07	11.0	20.0	32.0	36.5	0.5	100
BVWD-P090GT-8	SVWD-P090GT-8	09	10	8.0	20.0	31.0	39.5	0.6	50
BVWD-P090GT-11	SVWD-P090GT-11	09	10	11.0	20.0	34.0	39.5	0.6	50
BVWD-P092GT-8	SVWD-P092GT-8	09	12	8.0	23.5	35.5	44.5	1.0	50
BVWD-P092GT-11	SVWD-P092GT-11	09	12	11.0	23.5	38.5	44.5	1.0	50
BVWD-P11MGT-8	SVWD-P11MGT-8	11	07	8.0	23.0	29.0	38.0	0.6	100
BVWD-P11MGT-11	SVWD-P11MGT-11	11	07	11.0	23.0	32.0	38.0	0.6	100
BVWD-P110GT-8	SVWD-P110GT-8	11	10	8.0	23.0	31.0	41.0	0.6	50
BVWD-P110GT-11	SVWD-P110GT-11	11	10	11.0	23.0	34.0	41.0	0.6	50
BVWD-P112GT-8	SVWD-P112GT-8	11	12	8.0	23.5	35.5	46.0	1.0	50
BVWD-P112GT-11	SVWD-P112GT-11	11	12	11.0	23.5	38.5	46.0	1.0	50
BVWD-P13MGT-8	SVWD-P13MGT-8	13.5	07	8.0	26.0	29.0	39.5	0.6	50
BVWD-P13MGT-11	SVWD-P13MGT-11	13.5	07	11.0	26.0	32.0	39.5	0.6	50
BVWD-P130GT-8	SVWD-P130GT-8	13.5	10	8.0	26.0	31.0	42.5	0.7	50
BVWD-P130GT-11	SVWD-P130GT-11	13.5	10	11.0	26.0	34.0	42.5	0.7	50
BVWD-P132GT-8	SVWD-P132GT-8	13.5	12	8.0	26.0	35.5	47.5	1.1	50
BVWD-P132GT-11	SVWD-P132GT-11	13.5	12	11.0	26.0	38.5	47.5	1.1	50
BVWD-P137GT-8	SVWD-P137GT-8	13.5	17	8.0	29.5	40.5	58.5	1.5	50
BVWD-P137GT-11	SVWD-P137GT-11	13.5	17	11.0	29.5	43.5	58.5	1.5	50
BVWD-P167GT-8	SVWD-P167GT-8	16	17	8.0	29.5	40.5	58.5	1.3	50
BVWD-P167GT-11	SVWD-P167GT-11	16	17	11.0	29.5	43.5	58.5	1.3	50
BVWD-P213GT	SVWD-P213GT	21	23	12.0	37.0	54.0	67.0	2.0	30
BVWD-P299GT	SVWD-P299GT	29	29	12.0	44.0	61.5	74.5	6.5	20
BVWD-P366GT	SVWD-P366GT	36	36	13.0	53.5	72.0	98.0	6.6	20
BVWD-P488GT	SVWD-P488GT	48	48	13.0	69.0	85.5	111.0	10.1	10

Our customer service dept. or local distribution partner will be pleased to help you concerning product availability and lead time
 Unser Kundendienst oder die lokale PMA-Vertretung gibt Ihnen über die Artikelverfügbarkeit und Lieferzeit gerne Auskunft



Connector

90° elbow, one-piece IP66 PG thread

Verschraubung

90° Winkel, einteilig IP66 PG Gewinde

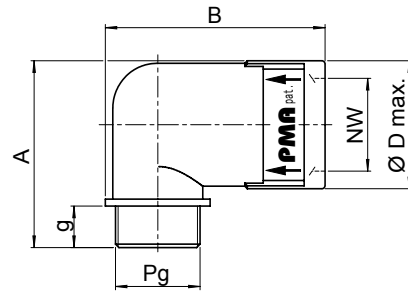
VWD

PMAFIX



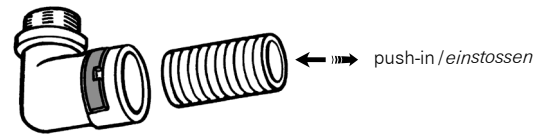
Code reference	Nr.-Schlüssel
B = colour-black	Farbe schwarz
S = colour-grey	Farbe grau
VW = type 90° elbow	Typ 90° Winkel
D = IP66	IP66
P = thread type	Gewindeart
11 = thread size	Gewindegrösse
2 = NW conduit	NW Rohr
GT = universal safety clip	Universal-Sicherheitsperre

Dimensions Dimensionen



properties	unit	value	test method
Eigenschaften	Einheit	Wert	Prüfmethode
Mechanical properties	Mechanische Eigenschaften		
Tensile modulus	N/mm ²	1'200 ... 3'700	ISO 527
Tensile strength	N/mm ²	45 ... 65	ISO 527
Notched bar impact test	kJ/m ²	4 ... 20	ISO 180/1C
Thermal properties	Thermische Eigenschaften		
Temperature range	°C	- 40 ... +105	PMA DO 9.21-4510
Short-term	°C	+160	
Fire safety characteristics	Brandschutzeigenschaften		
Application approvals	Anwendungszulassungen		
System test	Systemprüfung		
Please refer to Info-No. 10	siehe Info-Nr. 10		
Chemical properties	Chemische Eigenschaften		
Please refer to catalogue PMAFIX/PMAFLEX or www.pma.ch	ersichtlich in PMAFIX/PMAFLEX-Katalog oder unter www.pma.ch		
Environmental properties	Umwelteigenschaften		
RoHS and REACH compliant	RoHS- und REACH-konform		yes / ja
Weathering resistance	Witterungsbeständigkeit		
Weathering (UV/humidity) for black colour	Bewitterung (UV/Feuchte) für schwarze Farbe		very good / sehr gut
Content of delivery	Lieferumfang		
Connector with premounted clip	Verschraubung mit vormontierter Sperre		

Mounting indication
 Push-in with a slight twist and pull back slightly to ensure the conduit clicks into place
Einstossmontage mit leichter Drehbewegung und anschliessend leichtem Zurückziehen damit die Hakenelemente optimal einrasten



Please consider the appropriate [assembly instructions](#) on www.pma.ch
 Bitte beachten Sie die entsprechende [Montageanleitung](#) unter www.pma.ch

The specifications and instructions for our customers in this document reflect the product engineering level at the time of manufacturing. Please consider the valid data sheet release at a time. For questions please contact the PMA customer service. PMA AG accepts no liability for damages resulting from unprofessional installation or application or misuse for a purpose. This disclaimer also includes damages to third parties. It is the customer's responsibility to check the delivered products and immediately notify PMA AG of detected faults. It is also the customer's responsibility to test the delivered product on its applicability for the intended purpose. PMA AG will accept no liability or responsibility for their products if a product or a PMA system is combined or used together with third-party products, i.e. products from other companies than PMA AG. Jurisdiction in all legal disputes concerning product liability have the courts of the canton of Zurich/Switzerland. Swiss law applies. For more information and the newest data sheet releases go to: www.pma.ch

Die in diesem Dokument für unsere Kunden enthaltenen Angaben und Instruktionen entsprechen dem neuesten Stand unserer Technik zum Zeitpunkt der Herstellung des Produktes. Es ist der jeweils gültige Datenblattstand zu berücksichtigen. Bei Fragen wenden Sie sich bitte an den PMA-Kundendienst. Die PMA AG lehnt jede Haftung bei unsachgemässer Montage oder Verwendung sowie Zweckentfremdung des Produktes ab. Dieser Haftungsausschluss umfasst auch allfällige Drittschäden. Es obliegt dem Kunden, die gelieferte Ware zu prüfen und allfällig festgestellte Mängel sofort der PMA AG anzuzeigen. Es obliegt ferner dem Kunden, die Ware auf ihre Eignung zwecks einer spezifischen Anwendung zu überprüfen. Die PMA AG lehnt jegliche Haftung für ihre Produkte ab, wenn ein einzelnes Produkt oder ein PMA-System mit Fremdprodukten, d.h. Produkten anderer Unternehmungen kombiniert bzw. verwendet wird. Gerichtsstand für Streitigkeiten bezüglich Produkthaftung sind die Gerichte des Kantons Zürich/Schweiz. Es kommt Schweizer Recht zur Anwendung. Ergänzende Informationen und neueste Datenblätter unter: www.pma.ch